

Luminaire Classe 2

Classe 2 lamp

Type de lampe :
Flex LED

Bulb type :
Flex LED

Si les câbles extérieurs souples de ce luminaire sont endommagés, ils doivent être remplacés exclusivement par le fabricant, son service de maintenance ou toute personne de qualification équivalente, ceci afin d'éviter tout risque.

dix heures dix®

Made in FRANCE

ATTENTION : POUR TOUTE INTERVENTION SUR LA SUSPENSION, COUPER L'ALIMENTATION.

CAUTION : BEFORE ANY INTERVENTION, YOU HAVE TO CUT OFF THE POWER.

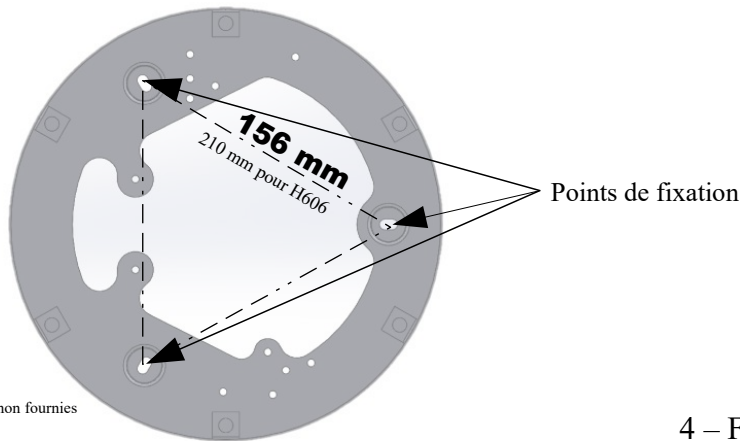
Tension : 100 / 240 Volts. Fréquence : 50 / 60 Hertz.

H596	H597	H606	H608
DF*:66W / SF:52W	DF:50W / SF:40W	SF : 151W	DF:32W / SF:28W

*DF : Double Flux SF : Simple Flux

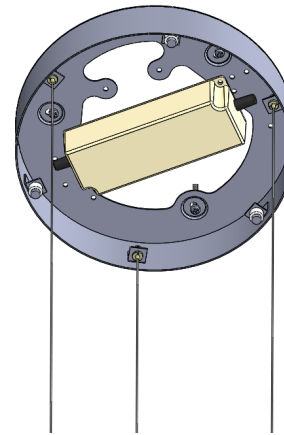
Mise à jour le : 09/07/2019

- 1- Percer les 3 trous de fixations pour le cache piton.
Drill the 3 fixing holes

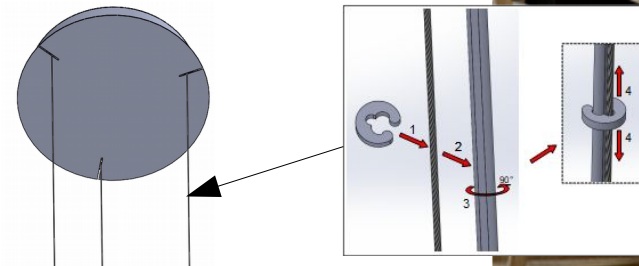


Chevilles et vis non fournies

- 2 – Passer les suspentes inox dans les coulisstops.
Pass the stainless steel lines in the coulisstops

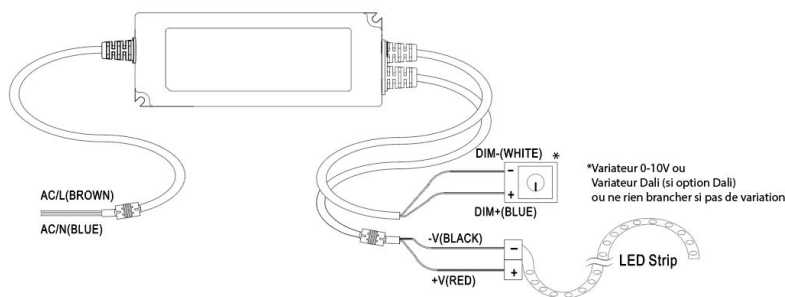


- 4 – Fermer le Cache Piton en aimantant le disque
(Le câble d'alimentation passe par une des 3 fentes)
en ayant préalablement fixé celui ci avec le câble de sécurité



Close by magnetizing the disc (The power cable goes through one of the 3 slots) having previously fixed this one with the security cable

- 3 – Câbler le produit.
Wire the product.



Photos non contractuelles

« Les lampes de ce luminaire ne peuvent être changées »

Luminaire Classe 2

Classe 2 lamp

Type de lampe :
Flex LEDBulb type :
Flex LED

Si les câbles extérieurs souples de ce luminaire sont endommagés, ils doivent être remplacés exclusivement par le fabricant, son service de maintenance ou toute personne de qualification équivalente, ceci afin d'éviter tout risque.

dix heures dix®

Made in FRANCE

Option : Alimentation déportée

H596	H597	H606	H608
DF*:66W / SF:52W	DF:50W / SF:40W	SF : 151W	DF:32W / SF:28W

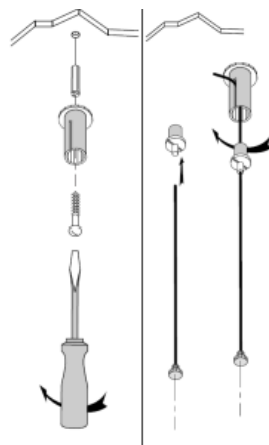
*DF : Double Flux SF : Simple Flux

Mise à jour le : 09/07/2019

ATTENTION : POUR TOUTE INTERVENTION SUR LA SUSPENSION, COUPER L'ALIMENTATION.
CAUTION : BEFORE ANY INTERVENTION, YOU HAVE TO CUT OFF THE POWER.

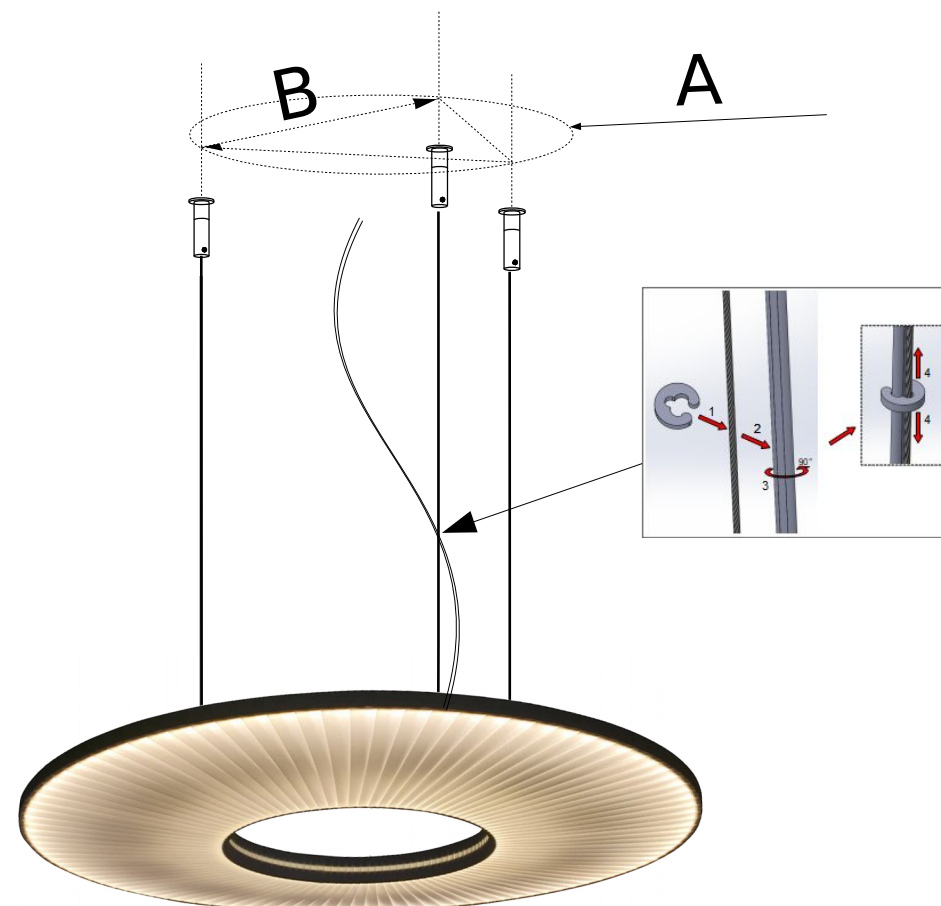
Tension : 100 / 240 Volts. Fréquence : 50 / 60 Hertz.

- Percer les 3 trous de fixations pour les coulisstop.



Chevilles et vis non fournies

	A	B
H596	Ø 548 mm	475 mm
H597	Ø 416 mm	360 mm
H606	Ø 693 mm	600 mm
H608	Ø 330 mm	280 mm



Photos non contractuelles

« Les lampes de ce luminaire ne peuvent être changées »

Luminaire Classe 2

Classe 2 lamp

Type de lampe :
Flex LED

Bulb type :
Flex LED

Si les câbles extérieurs souples de ce luminaire sont endommagés, ils doivent être remplacés exclusivement par le fabricant, son service de maintenance ou toute personne de qualification équivalente, ceci afin d'éviter tout risque.

dix heures dix®

Made in FRANCE

Option : Coulisstops déportés

H596	H597	H606	H608
DF*:66W / SF:52W	DF:50W / SF:40W	SF : 151W	DF:32W / SF:28W

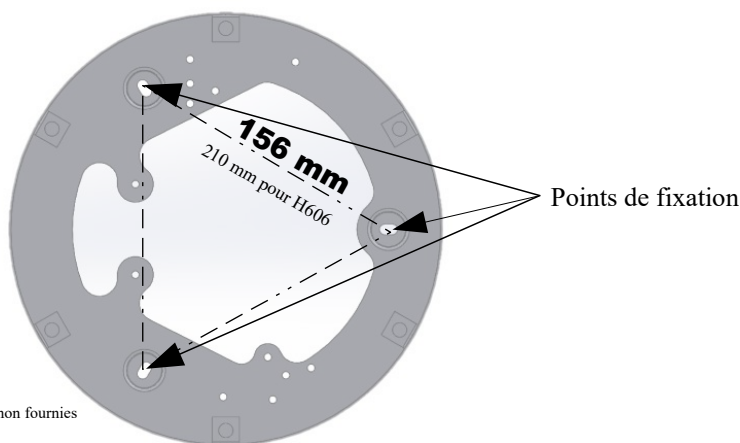
*DF : Double Flux SF : Simple Flux

Mise à jour le : 09/07/2019

ATTENTION : POUR TOUTE INTERVENTION SUR LA SUSPENSION, COUPER L'ALIMENTATION.
CAUTION : BEFORE ANY INTERVENTION, YOU HAVE TO CUT OFF THE POWER.

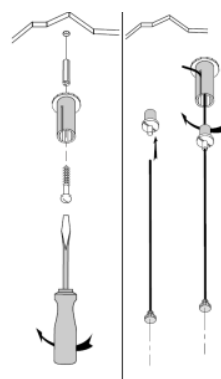
Tension : 100 / 240 Volts. Fréquence : 50 / 60 Hertz.

1- Percer les 3 trous de fixations pour le cache piton.
Drill the 3 fixing holes



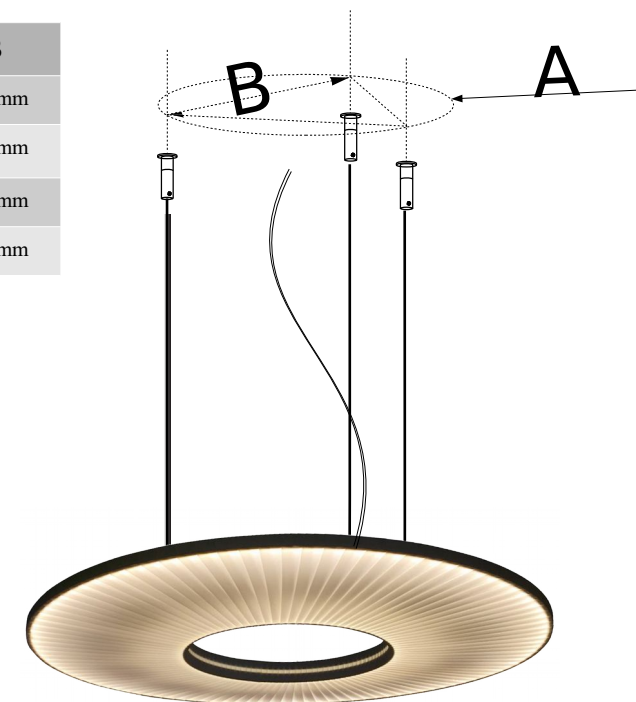
Cheilles et vis non fournies

2 – Percer les 3 trous de fixations pour les coulisstops
Drill the 3 holes for coulisstops



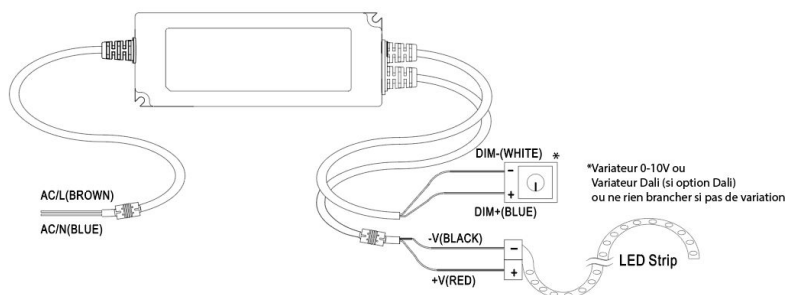
Cheilles et vis non fournies

	A	B
H596	Ø 548 mm	475 mm
H597	Ø 416 mm	360 mm
H606	Ø 693 mm	600 mm
H608	Ø 330 mm	280 mm



Photos non contractuelles

3 – Câbler le produit.
Wire the product.



*Variateur 0-10V ou Variateur Dali (si option Dali) ou ne rien brancher si pas de variation

4 – Fermer le Cache Piton en aimantant le disque
(Le câble d'alimentation passe par le trou central)
en ayant préalablement fixé celui ci avec le câble de sécurité

Close by magnetizing the disc (The power cable goes through the center hole) having previously fixed this one with the security cable

« Les lampes de ce luminaire ne peuvent être changées »

