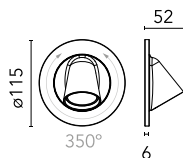
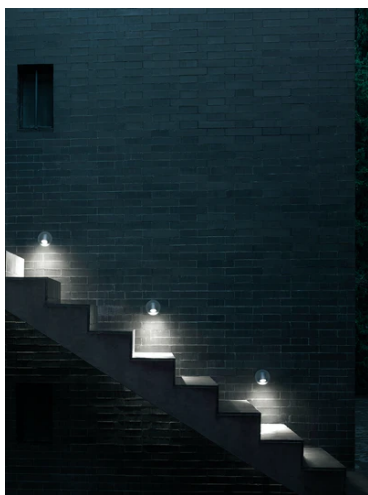


## Wallstick

■ F010A20H030 - Noir



Applique murale de balisage pour l'extérieur avec source lumineuse à LED et tête évasée orientable à 350° sur l'axe vertical. Le corps de l'appareil est en aluminium moulé sous pression à faible teneur en cuivre. Disponible en différentes finitions avec une peinture à poudres double couche selon la norme QUALICOAT. La première couche de poudres époxy offre une résistance chimique et mécanique, la seconde couche de finition de poudres polyester garantit une résistance aux rayons UV et aux agents atmosphériques corrosifs. Les surfaces peintes sont traitées par lavages alcalins et acides, rincées à l'eau déminéralisée puis soumises à un traitement de conversion chimique de protection contre l'oxydation.

Les vis de fixation sont en acier inox AISI 316L.

Diffuseur en verre micro texturé pour garantir une distribution homogène de la lumière au sol.

L'alimentation électrique en 24V peut être installée à distance. Le boîtier (boîte de dérivation à 3 modules modèle 503) disponible en option, permet une plus grande facilité d'installation.

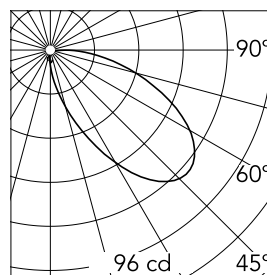
Source lumineuse LED incluse. Tête orientable à 350° sur l'axe vertical. Alimentation électrique 24V à distance à commander séparément. Appareil fourni avec deux câbles d'alimentation sortants L.200mm et un kit de connexion étanche. L'alimentation peut être installée à distance (sans boîtier) ou une fois l'appareil installé, à l'aide d'un coffrage en option.

### Caractéristiques principales

<b>Catégorie lampe</b>	LED	<b>Fixations</b>	mur
<b>Puissance (W)</b>	2.5	<b>Environnement</b>	per esterni
<b>CCT (K)</b>	2700K		
<b>IRC</b>	80		
<b>Lumen net (lm)</b>	185		

### Optique

<b>Type d'éclairage</b>	Direct
<b>type de LED</b>	Power LED
<b>Light distribution</b>	Symétrique
<b>Type d'optique</b>	Flood
<b>angle de faisceau (°)</b>	52
<b>Beam angle C90-270 (°)</b>	52



<b>Beam Angle:</b>	52°		
<b>h(m)</b>	<b>E(lx)</b>	<b>D(m)</b>	
1	96	3.48	
2	24	6.95	
3	11	10.43	
4	6	13.90	
5	4	17.38	

Luminous flux luminaire  
185 lm

### Electrique

<b>Fréquence (Hz)</b>	50-60	<b>Urgence</b>	Sans
<b>Tension (V)</b>	24	<b>Classe d'isolation</b>	III
<b>Dimmable</b>	Oui		
<b>Driver</b>	à distance exclus		
<b>Type de driver</b>	DALI PWM, 1-10 PWM		

### Physique

<b>Coloris</b>	Noir
<b>Orientation</b>	orientable
<b>Poids (kg)</b>	0.3
<b>Rotation (°)</b>	350

### Note

Il est recommandé d'utiliser un système de connexion présentant un degré de protection supérieur ou égal au degré de protection de l'appareil.

Lors du montage et de la maintenance des appareils, veillez à ne pas endommager le revêtement de peinture. Les dommages combinés à l'action de l'eau peuvent provoquer la corrosion. Les produits chimiques attaquent la protection contre la corrosion.

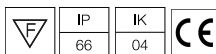
Sur les appareils à LED, il est prouvé que la plupart des dommages proviennent des effets électriques sur les isolations, qui provoquent des décharges électriques destructives.

Ces sollicitations peuvent provenir de :

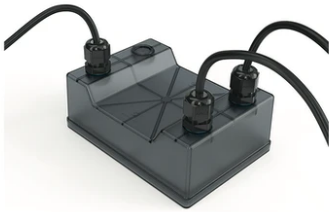
- surtensions provenant du réseau électrique de l'installation/des appareils.
- surtensions d'origine électrostatiques (ESD) provenant de l'environnement.

Nous conseillons d'utiliser un dispositif de protection contre les surtensions sur l'installation électrique qui atténue l'intensité de certains de ces phénomènes, en protégeant les appareils de dommages irréversibles. Le choix du type d'appareil à utiliser doit être fait en fonction des caractéristiques de l'installation.

### Certification / Marking



# Wallstick



Power supply 120/270Vac / 24Vdc.35W  
Dimmable DALI PWM control. IP67  
F990B03A000



DALI PWM control interface 24Vdc  
120W. IP67. Power supply not included  
F990B01A000



Power supply 24V 10W /110-240V IP20  
Class II selv. Non Dimmable  
RF25747



Power supply 120/270Vac / 24Vdc.70W  
Dimmable DALI PWM control. IP67  
F990B05A000



Power supply 24V 10W / 110-240V IP67  
Class II selv.\_Non Dimmable  
RF25757



Power supply 24Vdc 50W / 120-240V  
IP67 Class II selv. Non Dimmable  
RF25755



Power supply 24Vdc 70W / 220-240V  
IP67 Class II selv. Non Dimmable  
RF25749



Power supply 24V 8W / 110-240V IP65  
Class II selv. Non Dimmable  
RF25748



Power supply 120/270Vac / 24Vdc.35W  
Dimmable 1-10V PWM control. IP67  
F990B02A000



---

Power supply 24V 8W / 110-240V IP20  
Class II selv.\_Non Dimmable  
RF25754



---

Recessed 3-module junction box  
(model 503)  
F990H010000



---

1-10V PWM control interface 24Vdc  
120W. IP67. Power supply not included.  
F990B00A000



---

Power supply 120/270Vac / 24Vdc.70W  
Dimmable 1-10V PWM control. IP67  
F990B04A000



---

2 way terminal block 2 poles IP68 H2O  
stop. (Ø4+6,9mm cable)  
F990C050000