

**IO**

design Claesson Koivisto Rune, 2015

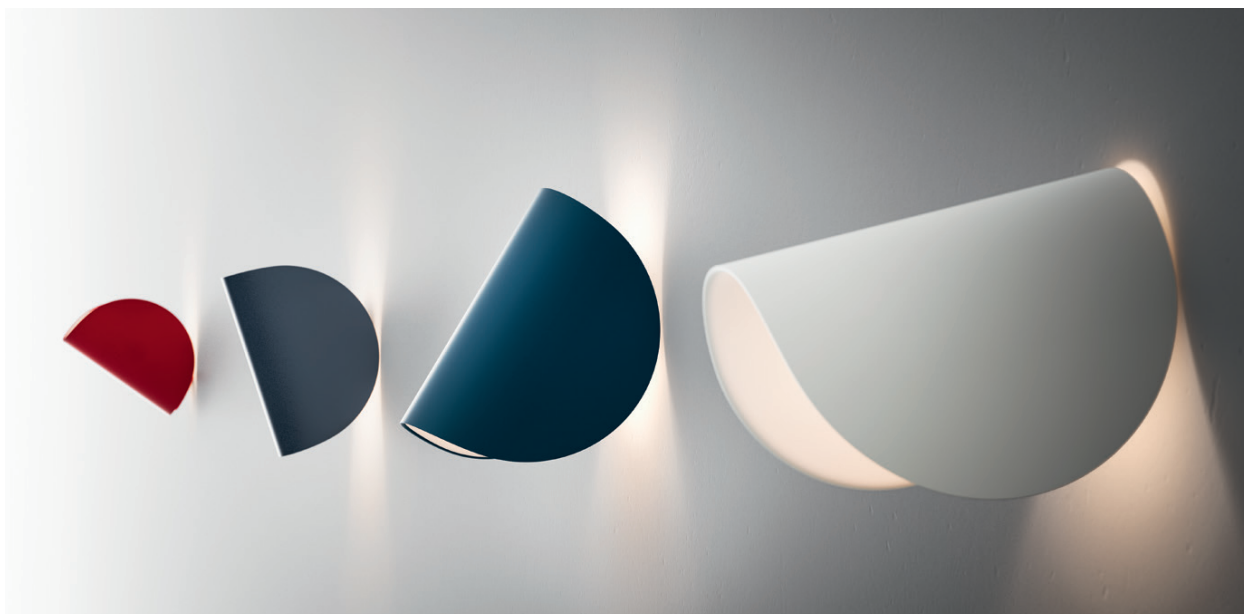
FontanaArte



4299BI







Dalla forma di un piccolo disco lunare curvato, IO è una lampada da parete a doppia emissione luminosa Led. IO rimane quasi sospesa, molto vicina alla parete ma mai tanto da toccarla, posizionata ad una distanza tale per cui la luce la accarezza delicatamente con un intimo effetto radente.

Elegante e minimale, è provvista di una montatura dal doppio asse di rotazione, che consente al diffusore di ruotare di 360° gradi, direzionando la luce laddove è necessario. Il diffusore, oltre a ruotare, si muove verso l'alto e verso il basso e in questo modo i fasci luminosi si aprono e si chiudono secondo le singole esigenze.

Nata con lo scopo di fornire una luce il più possibile personale e modulabile, l'utilizzo ideale di questa lampada è fianco-letto ma la sua versatilità la rende anche un'ottima soluzione per illuminare le pareti di uffici e corridoi, sia in ambito residenziale che contract. Il diffusore, che sebbene di dimensioni ridotte comunica una forte solidità, è in alluminio pressofuso, verniciato con finitura opaca in quattro colori: grigio grafite, rosso, bianco e blu mentre internamente è sempre bianco per riflettere al massimo la luce.

In the shape of a small curved lunar disc, IO is a wall light with dual Led light emission. IO appears almost suspended, very close to the wall but never close enough to touch it; positioned at a distance that allows the light to gently caress the wall with an intimate skimming effect.

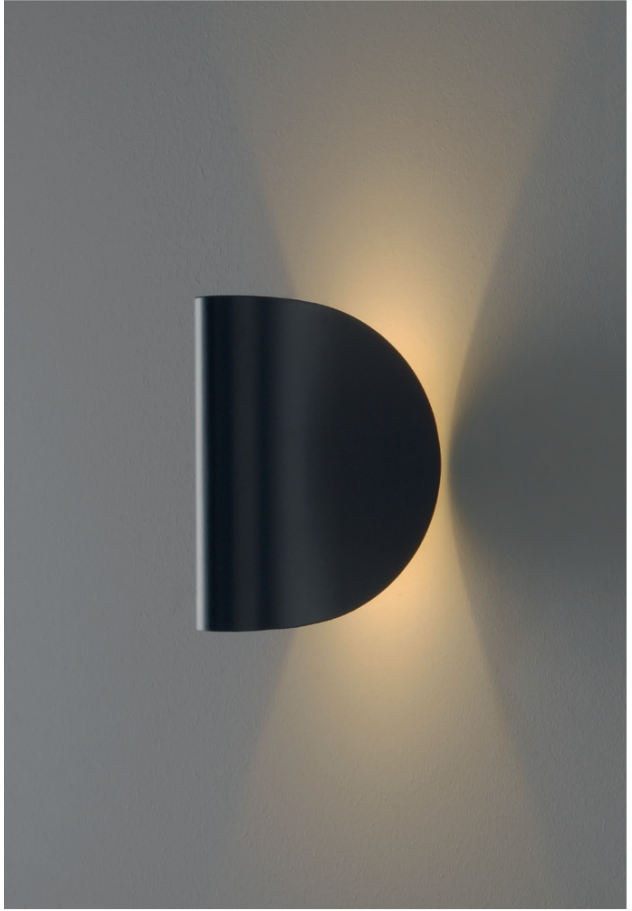
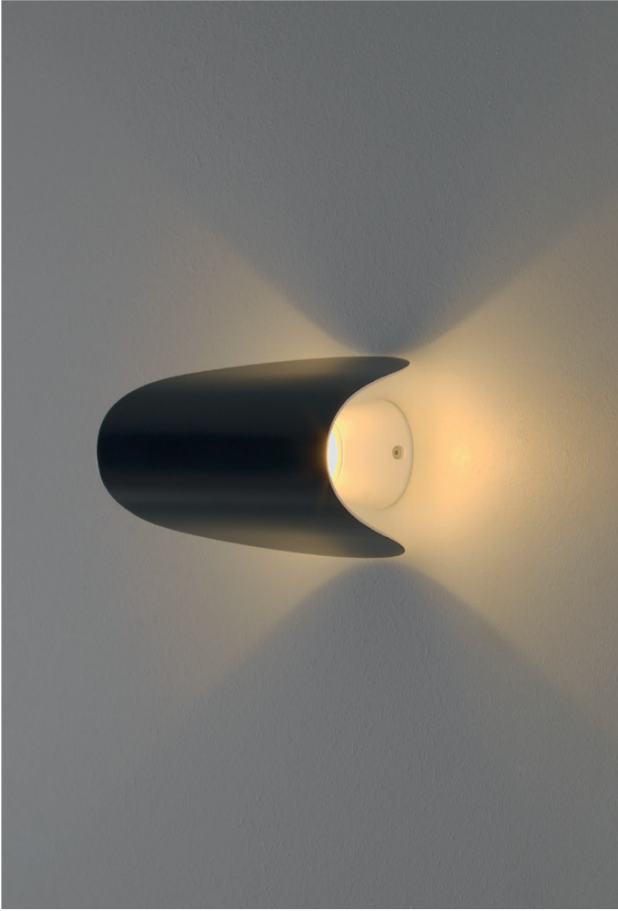
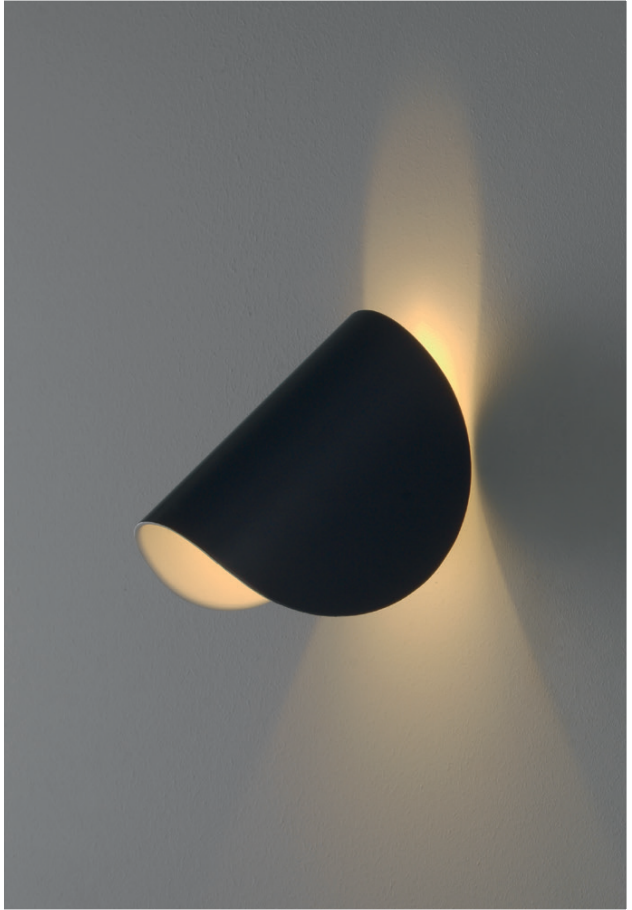
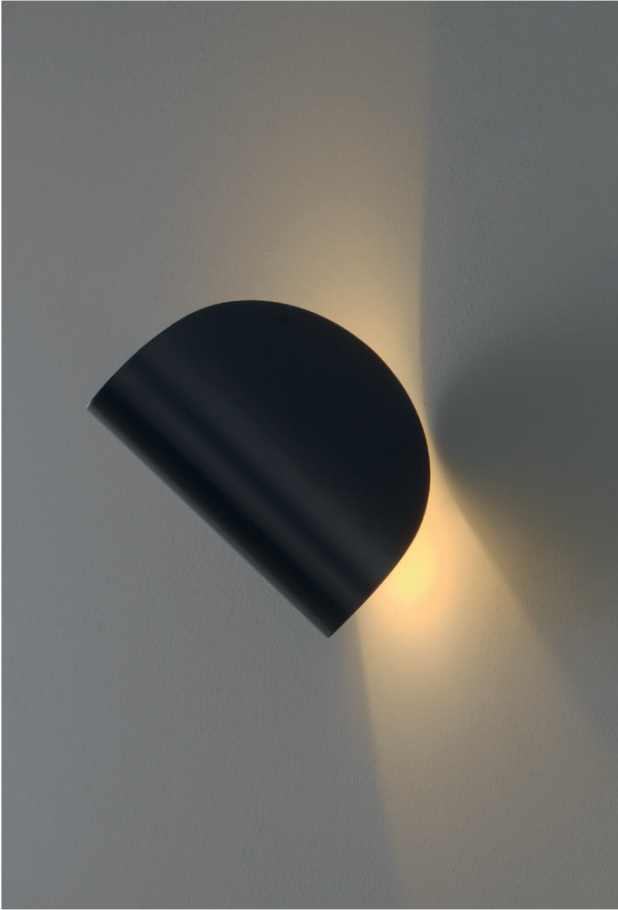
Elegant and minimalist, it is equipped with a mount with a dual rotating axis. This allows the diffuser to be rotated by 360°, directing it exactly where the light is required. In addition to rotating, the diffuser also moves up and down, opening and closing the light beams to adjust to individual requirements.

Designed to provide a source of light that is as personal and adjustable as possible, the ideal use for this light is as a bedside lamp. However, it's versatility also makes it an excellent solution for lighting the walls of offices and corridors, both in residential and contract spaces.

The diffuser is made from die-cast aluminium and looks very solid despite its small size. It is available in a matt finish in the following four colours: graphite grey, red, white and blue. The inside is always white in order to reflect as much light as possible.

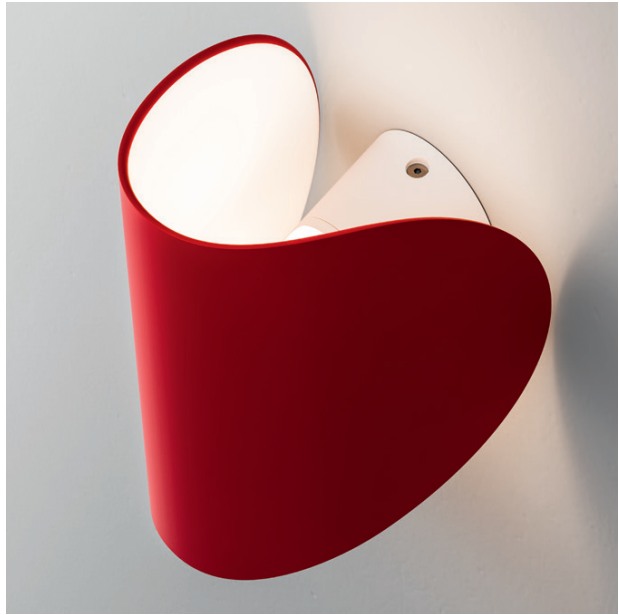
En forme de petit disque lunaire incurvé, IO est une applique avec double émission lumineuse à Led. IO semble presque suspendue, frôlant le mur sans toutefois le toucher, placée à une distance telle que la lumière le caresse délicatement avec un effet rasant intime. Élégante et minimaliste, elle est dotée d'une monture à double axe de rotation qui permet au diffuseur de pivoter à 360 degrés, dirigeant la lumière là où elle est nécessaire. Non seulement le diffuseur pivote mais il se déplace aussi vers le haut ou vers le bas faisant en sorte que les faisceaux lumineux s'ouvrent et se ferment selon les exigences de chacun. Conçue dans le but de fournir une lumière le plus possible personnelle et modulable, l'utilisation idéale de cette lampe est à côté du lit mais grâce à sa flexibilité, elle représente une solution d'éclairage optimale pour des murs de bureaux ou de couloirs, en environnement résidentiel ou collectif. Le diffuseur, bien que de dimensions réduites, donne une impression de grande solidité. En aluminium moulé sous pression, il est peint en finition mate dans quatre coloris au choix: gris graphite, rouge, blanc et bleu. L'intérieur du diffuseur par contre est toujours blanc pour refléter la lumière au maximum.







4299BL



4299R

Mit ihrer Form einer kleinen gebogenen Mondscheibe ist IO eine Led-Wandleuchte mit doppeltem Lichtaustritt. Die Leuchte IO befindet sich fast schwebend ganz dicht an der Wand, aber niemals dicht genug, um sie zu berühren und in einem Abstand, bei dem das Licht die Wand sanft mit einem intimen Streifeffekt streichelt. Elegant und minimal ist sie mit einem Gestell mit Doppeldrehachse ausgestattet, wodurch der Schirm um 360° drehbar ist und der Lichtstrahl nach Bedarf ausgerichtet werden kann. Neben der Drehbewegung ist auch die Auf- und Ab-Bewegung des Schirms möglich, um den Lichtkegel nach Wunsch zu öffnen oder zu schließen. Die Leuchte ist dafür ausgelegt, ein möglichst persönliches und modulierbares Licht abzustrahlen. Die ideale Nutzung dieser Leuchte ist neben dem Bett, aber dank ihrer Vielseitigkeit ist sie auch hervorragend als Wandleuchte für Büros und Flure im privaten oder gewerblichen Bereich geeignet. Trotz seiner geringen Größe vermittelt der Schirm aus Aluminiumdruckguss eine große Solidität. Er ist in 4 Farben matt lackiert: Graphitgrau, Rot, Weiß und Blau, während das Innere für eine maximale Lichtreflexion stets weiß ist.

Con la forma de un pequeño disco lunar curvado, IO es una lámpara de pared de doble emisión luminosa por Led. IO permanece casi suspendida, muy cerca de la pared pero sin tocarla, a una distancia tal que la luz la acaricia delicadamente con un íntimo efecto rasante. Elegante y minimalista, dotada de un armazón con doble eje de rotación que permite al difusor girar a 360° grados para dirigir la luz donde sea necesario. El difusor, además de girar, se puede subir y bajar para permitir la apertura o el cierre de los haces luminosos de acuerdo con las necesidades. Nacida con el fin de proporcionar una luz lo más personal y modulable posible, esta lámpara es ideal para el uso junto a la cama, pero por su versatilidad también es una excelente solución para iluminar las paredes de oficinas y pasillos, tanto en el ámbito residencial como en el sector contract. El difusor, si bien es pequeño, comunica una gran solidez, y es de aluminio moldeado a presión, pintado con acabado mate en cuatro colores: gris grafito, rojo, blanco y azul; por dentro es blanco, para reflejar la luz al máximo.

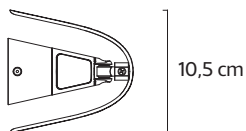
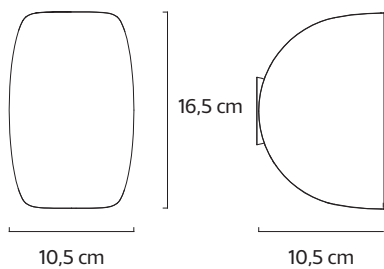
IO - это бра, формой напоминающее небольшой изогнутый диск луны, с двумя пучками света, исходящими от светодиодов. Кажется, что бра IO парит в воздухе возле стены, не касаясь ее. Светильник устанавливается на таком расстоянии от поверхности, что создается эффект скользящего света. Эта элегантная минималистская модель снабжена креплением с двумя осями вращения, которое позволяет поворачивать рассеиватель на 360° градусов, направляя луч света в любую сторону. Кроме того, рассеиватель можно перемещать вверх и вниз, открывая или закрывая пучки света в зависимости от пожеланий владельца. Это бра, которое можно перестраивать и адаптировать к собственным потребностям, идеально подходит для размещения в изголовье кровати, однако его универсальность позволяет использовать его для подсветки стен кабинетов и коридоров как в жилых, так и в офисных зданиях. Несмотря на свои небольшие размеры рассеиватель очень прочен, выполнен из отлитого под давлением алюминия и предлагается в матовой отделке четырех цветов: серый графит, красный, белый и синий. Внутренняя поверхность всегда выполнена в белом цвете, что обеспечивает максимальное светоотражение.





4299BI

4299..



Lampada da parete. Corpo in alluminio verniciato esternamente nei colori grigio antracite **GS** (RAL 7024 opaco), rosso **R** (RAL 3011 opaco), bianco **BI** (RAL 9016 opaco) e blu **BL** (RAL 5001 opaco), internamente colore bianco.

Wall lamp. Body in aluminium, painted in 4 matt-finish colors: graphite grey **GS** (RAL 7024 matt), red **R** (RAL 3011 matt), white **BI** (RAL 9016 matt) and blue **BL** (RAL 5001 matt), while the inside is white.

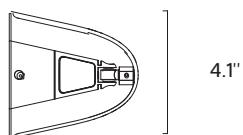
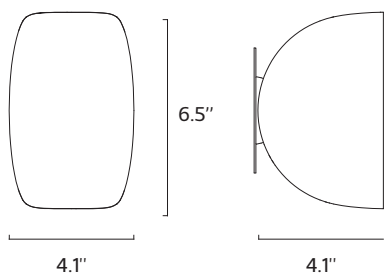
Applique. Corps en aluminium verni en couleurs gris anthracite **GS** (RAL 7024 mat), rouge **R** (RAL 3011 mat), blanc **BI** (RAL 9016 mat) et bleu **BL** (RAL 5001 mat), avec intérieur blanc.

LED-Wandleuchte. Körper aus Aluminium, in 4 Farben matt lackiert: Graphitgrau **GS** (RAL 7024 matt), Rot **R** (RAL 3011 matt), Weiß **BI** (RAL 9016 matt) und Blau **BL** (RAL 5001 matt), während das Innere weiß ist.

Aplique de pared. Cuerpo y pantalla en aluminio. Pantalla pintada con acabado mate en 4 colores: grafito **GS** (RAL 7024 mat), rojo **R** (RAL 3011 mat), blanco **BI** (RAL 9016 mat) y azul **BL** (RAL 5001 mat), mientras que la parte interna es de color blanco.

Бра. Корпус из отлитого под давлением алюминия, наружная поверхность окрашена в следующие цвета: серый графит (RAL 7024 матовый), красный (RAL 3011 матовый), белый (RAL 9016 матовый) и синий (RAL 5001 матовый), внутренняя поверхность белого цвета.

UL4299..



- BI** ○ White
- BL** ● Blue
- R** ● Red
- GS** ● Graphite grey

4299.. ○ 2 Led - 4,5W (2700 K, CRI >80, 350+350 Lm) 230V  
 UL4299.. ○ 2 Led - 4,5W (2700 K, CRI >80, 350+350 Lm) 110V